

三井ショッピングパーク  
**LaLaport**

MITSUI  
**OUTLET PARK**

Mitsui Shopping Park Urban  
三井ショッピングパークアーバン

Mitsui Shopping Park  
**RAYARD**

三井ショッピングパーク  
**LaLa garden**

三井ショッピングパーク  
**LaLa terrace**

2023年12月現在



# CORPORATE PROFILE

 三井不動産商業マネジメント

ごあいさつ

TOP MESSAGE



## 三井不動産商業マネジメント

### 基本理念

三井不動産商業マネジメントは、安全 (Safety) とコンプライアンス (Compliance) を会社のインフラ (基盤) として、常にお客さまの目線に立つ運営を実践し、夢と感動をもたらす魅力ある商業施設を創造します。

三井不動産商業マネジメントは、社員全員が仕事を通じて社会に貢献し、会社とともに成長する喜びと誇りを持てる会社を目指します。

三井不動産商業マネジメントは、自由闊達で風通しの良い社風を醸成し、皆がチャレンジ精神を持って生き活きと働く会社になります。

お客さま、ご出店者さま、  
地域みなさまに愛され、  
時とともに魅力の高まる商業施設運営を



### 当社の事業について

当社の商業施設運営・管理事業は1981年に開業した「ららぽーと船橋ショッピングセンター（現ららぽーとTOKYO-BAY）」から始まりました。

その後運営事業を拡大し、「リージョナル型ショッピングセンター」「アウトレットモール」「ライフスタイルパーク」「都心型商業施設/公園一体型商業施設」、公式通販サイト「&mall」など、多種多様な業態に対応できる会社となりました。2023年12月現在では、80を超える施設を受託しており、受託施設以外にも海外の商業施設の運営において支援をおこなっております。

ここまで様々な業態へ事業を広げることができたのは、当社の商業施設の運営が常にお客さまの声に耳を傾け、時代のニーズに合わせて変化をしてきたからであると認識しております。

当社の運営する商業施設は、安全・安心にお過ごしいただけることはもとより、リアルでしか体験できない楽しさ・感動体験など、リアルモールならではの価値をお客さまに提供し続けます。そしてお客さまにとって心豊かになる、楽しい時間を過ごすことのできる魅力ある施設であるとともに、地域交流の場、地域みなさまにとっての「サードプレイス」になることを目指してまいります。

さらに、リアルモールを起点に「&mall」を融合させ、デジタル技術を活用し、お客さま・ご出店者さま双方にとってご満足いただけるオムニチャンネルの実現にも取り組んでいます。多様なコミュニケーションチャンネルを活用し、いつでもどこでも「見られる・買える・受け取れる」、毎日「新しい出会い」がある、新しい三井ショッピングパークの形を実現してまいります。

### 持続可能な社会の実現を目指して

三井不動産グループの「&」マークは「共生・共存」「多様な価値観の連繋（れんけい）」「持続可能な社会の実現」の理念のもと、地球環境や地域と共生していくという思いを示しています。

当社も三井不動産グループの一員として、グリーン電力導入など脱炭素やサステナビリティに関する様々な取り組みを実施し、地域共生と持続的な施設の成長をはかりながら、お客さま・ご出店者さまをはじめとした、当社と繋がっている全てのみなさまとともに発展していくことを目指してまいります。

さらに、当社の強みである多様な価値観・バックグラウンドをもつ1,300名以上（2023年4月現在）の従業員がさらに働きがいを感じ、活躍できる環境・風土の醸成を積極的に進めています。三井不動産グループでは、ダイバーシティ&インクルージョンの推進が重要な経営テーマに位置付けられています。当社は三井不動産グループの「女性活躍推進モデル会社」として、グループ全体の取り組みを加速させる役割を担ってまいりたいと考えています。

### Growing Together

今後も三井不動産グループの商業施設コンセプトである「Growing Together」を掲げ、お客さま、ご出店者さま、地域みなさまなど施設の運営に関わるすべてのみなさまと力を合わせ、これからも時間の経過とともに施設の魅力を高められるよう「経年優化」を実践してまいります。

代表取締役社長 大林 修

# 事業概要

BUSINESS OUTLINE

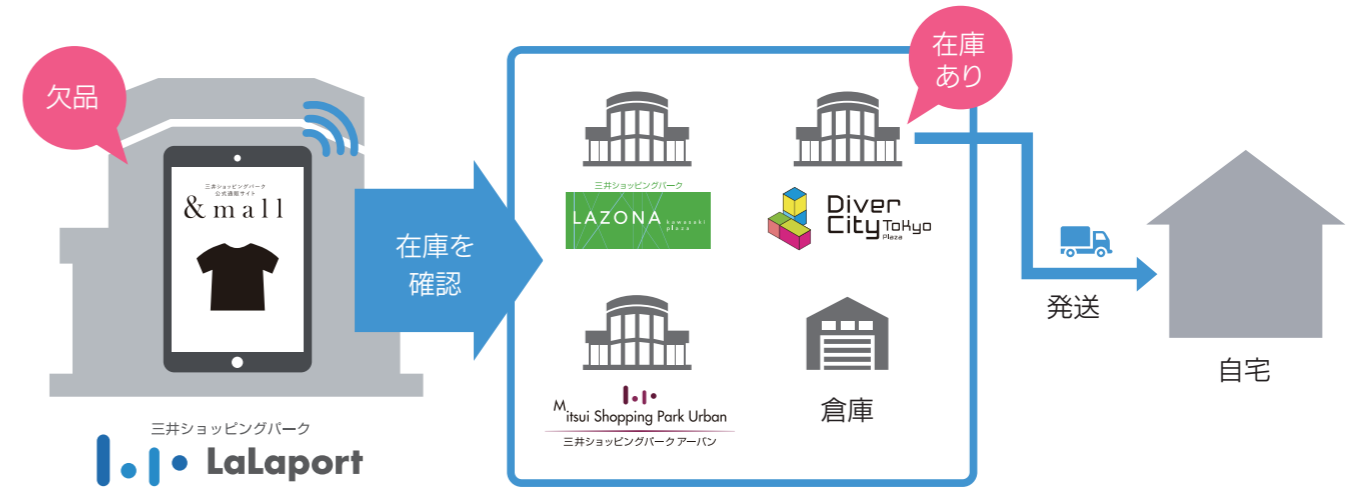
国内有数の商業施設運営業務を担う  
三井不動産商業マネジメントのノウハウが  
商業施設の開業準備から運営管理業務を支えます。



## 三井ショッピングパークの公式通販サイト Mitsui Shopping Park & mall (アンドモール)

三井不動産グループは、昨今の消費行動の目まぐるしい変化を捉え、リアル店舗における買い物とネットショッピングの双方の良さを同時に享受できる公式通販サイトを立ち上げました。

今後、リアル店舗と通販サイトを融合させたオムニチャンネルプラットフォームを軸として、新たなショッピング価値の創造に取り組んでまいります。



三井ショッピングパーク  
公式通販サイト  
& mall



「Mitsui Shopping Park & mall」は倉庫在庫だけでなく、リアル店舗にある在庫を販売することができます。また、店舗で欠品している場合、店舗スタッフは当サイトを使って倉庫在庫を販売、商品をアピールすることもでき、リアル店舗とのシナジー効果を発揮できます。

また、商品の受け取りや試着のサービスが受けられる「&mall DESK」をららぽーとに設置するなど、リアル施設と当サイトを軸としたオムニチャンネル化を推進、シームレスな新しいショッピングスタイルをますます進化させていきます。



### 店舗運営

売上状況・顧客動向、お客さまの流れやマーケット情報を共有しながら、担当店舗の売上向上に向けた施策を企画・実行しています。

### 販売促進

お客さまの来館・買上を促進するためのイベントやキャンペーンの企画、メディアへの情報発信、チラシ・ポスターの制作をおこなっています。

### 売上金管理

各店舗の売上・経費の管理や施設全体の売上高の確定などをおこないます。店舗運営・販売促進戦略を組み立てるための必須業務です。

### 施設管理

お客さまや店舗が快適にお過ごしいただけるように、パートナー会社と連携をしながら、施設の防災・警備・清掃・設備メンテナンスをおこなっています。

### ES・CS

施設で働くスタッフの働く環境を整え、ご来館いただくお客さまが安全に楽しく過ごせるように、様々な取り組みをおこなっています。

### 地域リレーション

スペースやステージを貸し出してイベントをおこなうなど、地域活性化や地域交流の機会の場を創出しています。

## 三井ショッピングパークポイント

三井ショッピングパークや三井アウトレットパーク、三井ショッピングパーク アーバンなどで『三井ショッピングパークポイントがたまる・つかえる』を魅力の柱とし、新規ポイント会員の獲得をはかっています。

また、三井ショッピングパークポイント会員のCRMデータ分析により、エリア・属性・来館頻度をもとに販促施策に活用し、相性の良い店舗の買い回りを目的としたコラボレーション企画や、対象施設で共同プロモーションを展開しています。



## 三井ショッピングパークアプリ

三井ショッピングパークポイントをためたりつかったりできるポイント用QR機能や、対象クレジットカードを登録してお財布を出さずにスマホ決済ができる『アプリde支払い』機能を搭載し、利便性向上と顧客化促進をはかっています。

また、快適なお買い物をサポートするマップ機能に加え、お得な情報をお知らせするプッシュ通知やイベント・キャンペーン情報の掲載など、施設や店舗の情報を発信しています。



## インバウンド

### 海外のお客さまにとっても行きたくなる魅力いっぱいの商業施設へ

#### 商業施設の魅力を広く海外に

アジア諸国・地域のみならず全世界に視野を広げ、海外からのお客さまを誘致する活動を積極的に展開しています。三井不動産グループ各社との連携を図りながら各国で開催される観光展などのイベントに出展したり、海外諸国のメディアに対しリリースの配信や説明会の開催を通じてPRをおこなったり、さまざまな角度から商業施設の魅力を発信しています。



#### FIT (海外個人旅行者) 誘致

海外のエアラインやメディア等と共同してプロモーションを企画するなど、海外からのお客さまを誘致し、ショッピングに来ていただくための施策を実施しています。また、海外向けウェブサイトやSNSアカウントを運営しリアルタイムでの情報発信もおこなっています。



#### インバウンドサービスの向上

来館されたお客さまにお買物を楽しんでいただくため、外国語を話すスタッフが常駐するツーリストインフォメーションセンターの設置や、QRコード決済サービスの導入をしています。また、免税手続きを簡易化するため、一括免税カウンターの設置、電子免税システムの導入などもしています。

フロアガイド、館内サイン、ウェブサイトの多言語表記、プレイヤーーム（祈祷室）の設置、団体旅行客用大型バスの駐車場の整備など、ソフトとハードの両面から海外からのお客さまの受け入れ体制づくりを強化しています。



## サステナビリティ経営

三井不動産グループは、継続的な価値創造を実現するため、E（環境）・S（社会）・G（ガバナンス）を重要な経営課題と位置づけ、2018年5月に策定したグループ長期経営方針「VISION 2025」において、重点的に取り組むべき6つの目標を掲げました。これらに取り組むことで街づくりを一層進化させ、“持続可能な社会”と“継続的な利益成長”の実現を目指します。

### 三井不動産グループのサステナビリティ経営の考え方

#### 重点的に取り組む目標

E 環境	<ul style="list-style-type: none"> <li>▶ 街づくりを通じた超スマート社会の実現</li> <li>▶ 多様な人材が活躍できる社会の実現</li> </ul>
S 社会	<ul style="list-style-type: none"> <li>▶ 健やか・安全・安心な暮らしの実現</li> <li>▶ オープンイノベーションによる新産業の創造</li> </ul>
G ガバナンス	<ul style="list-style-type: none"> <li>▶ 環境負荷の低減とエネルギーの創出</li> <li>▶ コンプライアンス・ガバナンスの継続的な向上</li> </ul>

#### 街づくりの一層の進化

- 地域に根差したコミュニティの創出、良質なタウンマネジメントの推進
- 新技術を積極的に活用し、超スマート社会の「場」であるスマートシティを実現

持続可能な社会

継続的な利益成長

### SUSTAINABLE DEVELOPMENT GOALS



### Society 5.0

ソサエティ

- IoTですべての人とモノがつながり、新たな価値が生まれる社会
- イノベーションにより、さまざまなニーズに対応できる社会
- AIにより、必要な情報が必要な時に提供される社会
- ロボットや自動走行車などの技術で、人の可能性が広がる社会

人と地球がともに豊かになる社会をめざして

# &EARTH

三井不動産グループでは、グループのロゴマークである「&マーク」に象徴される

「共生・共存」「多様な価値観の連繋」「持続可能な社会の実現」の理念のもと、グループビジョンに「&EARTH」を掲げ、社会・経済の発展と地球環境の保全に貢献しています。

「&EARTH」は、三井不動産グループの街づくりが常に地球とともにあることを認識し、人と地球がともに豊かになる社会をめざしていることを表しています。



衣料支援プロジェクト/  
サッカー支援プロジェクト

2008年より、NPO法人日本救援衣料センターを通じて世界各国の難民や被災者へ衣料品を寄贈する活動をおこなっています。また2017年より、サッカー用具を回収しSOLTILO FAMILIA SOCCER SCHOOLとの協同によりNPO法人日本救援衣料センターを通じて海外の方へ寄贈しています。



災害に負けない知識を学ぼう!

毎年2月～3月には、東日本大震災をきっかけに、自治体と連携し「災害への事前対策の重要性」や「災害時に対応する知識」を学べるクイズ・ワークショップなどのイベントを開催しています。



国連UNHCR協会/活動支援

特定非営利活動法人 国連 UNHCR協会の活動に賛同し「国連難民支援キャンペーン」の活動の場をご提供しています。




日本ユニセフ協会/活動支援

特定非営利活動法人 日本ユニセフ協会の活動に賛同し、「約190の国と地域で子どもたちへの支援」活動ご紹介の場をご提供しています。

# サステナビリティ

SUSTAINABILITY

## サステナビリティを実現する3つの重点テーマ

三井不動産商業マネジメントでは三井不動産グループのロゴマークである「マーク」に象徴される「共生・共存」「多様な価値観の連繋」「持続可能な社会の実現」の理念のもと、「地球環境との共存」「多様性のある社会の実現」「地域や街づくりへの貢献」の3つのテーマを重点に持続可能な社会の実現に取り組んでまいります。

最新情報は [こちら](https://www.mf-shogyo.co.jp/sustainability/) (https://www.mf-shogyo.co.jp/sustainability/)

### 1 地球環境との共存

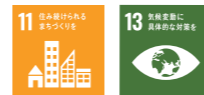
当社では「グループ環境方針 ([https://www.mitsuidosan.co.jp/esg\\_csr/environment/01.html](https://www.mitsuidosan.co.jp/esg_csr/environment/01.html))」のもと、お客さま、地域、行政などコミュニティと連携・協力し、地球環境との「共生・共存」を目指し持続的発展が可能な街づくりと、環境保護に関する様々な取り組みをおこなっております。

#### グリーン電力導入



アーバンドック ららぽーと豊洲・三井アウトレットパーク 木更津・ららぽーと福岡の共用部において、グリーン電力の利用を開始しました。今後、国内の全施設での実現に向け、推進していく予定です。

●対象施設  
アーバンドック ららぽーと豊洲・三井アウトレットパーク 木更津・ららぽーと福岡



#### 省エネ関連の取り組み



温室効果ガス削減対策として、空調室外機及びチラーにミストを噴霧する設備「EmizuShower」を設置。ミストの噴霧による蒸散作用により、空調負荷低減、温室効果ガス削減につながります。

●対象施設  
ららぽーと柏の葉・ららぽーと甲子園  
ららテラス 武蔵小杉・三井アウトレットパーク 北陸小矢部  
2023年度 RAYARD MIYASHITA PARK設置予定



#### 廃棄物処理の取り組み



当社管理施設のうち28施設の生ごみは、バイオマス化をはじめ、リサイクルをおこなっています。今後も循環型社会の実現を目指して対象施設を拡大していきます。

●対象施設  
バイオマス：ダイバーシティ東京 プラザ、他3施設  
リサイクル：ららぽーとTOKYO-BAY、他23施設



## 2 多様性のある社会の実現

当社の運営する施設にご来館いただいたあらゆるお客さまが快適に過ごしていただけることを目指し、様々な取り組みやサービスに取り組んでおります。また当社内においても女性活躍推進などダイバーシティ&インクルージョンを目指した取り組みをおこなっております。

#### お子さま連れのお客さま



お子さま連れのお客さまが快適に館内でお過ごしいただけるよう、様々な設備のご用意やサービス提供をおこなっています。

- ・コイン式ベビーカー貸し出し
- ・ベビー休憩室 (授乳室・オムツ替え)
- ・キッズトイレのご案内
- ・ベビーカー優先エレベーター
- ・ママ with ららぽーと (<https://mitsui-shopping-park.com/lalaport/mamawith/>)



#### お身体が不自由なお客さま



お身体が不自由なお客さまが快適に館内でお過ごしいただけるよう、様々な設備のご用意やサービスをおこなっています。

- ・車椅子のお貸出し
- ・優先トイレ (オストメイト含む)のご案内
- ・駐車場優先枠のご案内
- ・車椅子優先エレベーター
- ・筆談ご案内 (総合案内所)



#### ららスター表彰制度



ご来館のお客さまからのお褒めの言葉をもとに、各施設で接客・サービスの模範となるスタッフを『輝く星=ららスター』と称して表彰する『ららスター制度』。商業施設で働くスタッフがやりがいを感じ、モチベーションアップにつながるよう、表彰制度を設けています。



#### 接客ロールプレイングコンテスト



施設で働く店舗スタッフを対象に、接客やサービスの質の向上・モチベーションアップを目的とした当社独自のロールプレイングコンテストを開催しています。



#### 店舗スタッフの満足度向上



施設で働くスタッフのみならず、気持ちよく働くことができるよう、休憩室の整備・懇親会の開催・各種研修プログラムなどを提供しています。



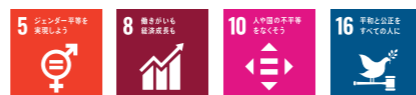
## 2 多様性のある社会の実現

当社の運営する施設にご来館いただいたあらゆるお客さまが快適に過ごしていただけることを目指し、様々な取り組みやサービスに取り組んでおります。また当社内においても女性活躍推進などダイバーシティ&インクルージョンを目指した取り組みをおこなっております。

### ダイバーシティ&インクルージョン (D&I)



多様な価値観・才能・ライフスタイルを持った人材が、それぞれの持てる力を最大限に発揮するための組織づくりを推進するため、2022年度より社内にて専任部署「D&I企画部」を新設しました。「D&I企画部」が中心となり、全社のダイバーシティ&インクルージョンを推進しています。



### 女性活躍推進



三井不動産グループは、ダイバーシティ&インクルージョンのなかでも、女性活躍推進を重要テーマに位置付けており、グループとして目標を定め取り組んでいます。当社は「女性活躍推進モデル会社」として、当社の良い取り組み事例を共有することで、グループ全体の女性活躍推進を加速させていく役割を担っています。

≧三井不動産グループ女性活躍推進の取り組み



### 両立支援 (育児・介護・不妊治療)



育児や介護に関わる社員の仕事との両立を支援するため、法定を超える休業や短時間勤務制度、不妊治療のための休職や短時間勤務制度の設定、男性の育児休業の取得促進に取り組んでいます。社員が、安心して働き続け、能力を発揮することができる環境整備に努めています。



### シニア活躍



豊富な経験やスキルをもつ社員が、定年退職後も高い意欲を持って働き、活躍できるよう、定年再雇用制度の整備に加え、組織改定を行い、シニア社員がより知識や経験を発揮しやすく、社内業務に貢献できる体制にすることで、活躍できる場の提供に取り組んでいます。



### 障がい者活躍



企業の社会的責任とダイバーシティの観点等を踏まえ、障がい者の雇用、活躍できる場の提供に取り組んでいます。



## 3 地域や街づくりへの貢献

当社の運営する施設が地域コミュニティの交流の場となり、地域とともに施設が発展していく「地域共生」を目指しています。また地震などの災害時に備え、BCPに沿った防災訓練や、行政や消防と連携し防災啓発イベントを施設で実施しております。

### 地域清掃活動



施設で働くスタッフのみならずと協力し、施設周辺のゴミ拾いなど定期的に清掃活動を実施しています。



### 防火管理の取り組み



火災の未然防止を目的とし、当社従業員や設備専門スタッフによる共用部・店舗内の防火パトロールを定期的実施し安全に努めています。



### 消防・災害対策訓練



消防と連携し、緊急時における対応スキル・知識の向上を目的とした全体消防訓練や地区隊自衛消防訓練を実施しています。また、地震などの広域災害に備え、BCPに沿った災害対策訓練をおこなっています。



### 災害時の備え



各施設では災害発生に備え、BCPマニュアルを整備し、緊急時に必要な各種備蓄品を用意しています。また、一部施設では行政と協定を結び、地域の一時避難場所等の災害時支援協力を想定し、平時より様々な準備をおこなっています。



### 寄付活動



中央共同基金、日本赤十字社、国連UNHCR協会、日本ユニセフ協会、日本盲導犬協会、東日本盲導犬協会などの諸団体の活動を支援するため、定期的な寄付をおこなっています。



# 商業施設のご案内

## FACILITIES INTRODUCTION

### リージョナル型ショッピングセンター

- 1 三井ショッピングパーク ららぽーとTOKYO-BAY 千葉県船橋市
- 2 三井ショッピングパーク ららぽーと甲子園 兵庫県西宮市
- 3 三井ショッピングパーク ラゾーナ川崎プラザ 神奈川県川崎市
- 4 三井ショッピングパーク アーバンドック ららぽーと豊洲 東京都江東区
- 5 三井ショッピングパーク ららぽーと柏の葉 千葉県柏市
- 6 三井ショッピングパーク ららぽーと横浜 神奈川県横浜市
- 7 三井ショッピングパーク ららぽーと磐田 静岡県磐田市
- 8 三井ショッピングパーク ららぽーと新三郷 埼玉県三郷市
- 9 ダイバーシティ東京 プラザ 東京都江東区
- 10 三井ショッピングパーク ららぽーと和泉 大阪府和泉市
- 11 三井ショッピングパーク ららぽーと富士見 埼玉県富士見市
- 12 三井ショッピングパーク ららぽーと海老名 神奈川県海老名市
- 13 三井ショッピングパーク ららぽーとEXPOCITY 大阪府吹田市
- 14 三井ショッピングパーク ららぽーと立川立飛 東京都立川市
- 15 三井ショッピングパーク ららぽーと湘南平塚 神奈川県平塚市
- 16 三井ショッピングパーク ららぽーと名古屋みなとアクルス 愛知県名古屋市中区
- 17 三井ショッピングパーク ららぽーと沼津 静岡県沼津市
- 18 三井ショッピングパーク ららぽーと愛知東郷 愛知県愛知郡
- 19 ビビット南船橋 千葉県船橋市
- 20 三井ショッピングパーク ららぽーと福岡 福岡県福岡市
- 21 三井ショッピングパーク ららぽーと堺 大阪府堺市
- 22 三井ショッピングパーク ららぽーと門真 大阪府門真市

### 三井アウトレットパーク

- 三井アウトレットパーク マリンピア神戸 (施設建替え拡張にともない、一時閉館中2024年秋再開業予定) 兵庫県神戸市
- 55 三井アウトレットパーク 多摩南大沢 東京都八王子市
- 56 三井アウトレットパーク 幕張 千葉県千葉市
- 57 三井アウトレットパーク 横浜ベイサイド 神奈川県横浜市
- 58 三井アウトレットパーク ジャズドリーム長島 三重県桑名市
- 59 三井アウトレットパーク 入間 埼玉県入間市
- 60 三井アウトレットパーク 仙台港 宮城県仙台市
- 61 三井アウトレットパーク 札幌北広島 北海道北広島市
- 62 三井アウトレットパーク 滋賀竜王 滋賀県蒲生郡
- 63 三井アウトレットパーク 倉敷 岡山県倉敷市
- 64 三井アウトレットパーク 木更津 千葉県木更津市
- 65 三井アウトレットパーク 北陸小矢部 富山県小矢部市
- 66 三井アウトレットパーク 大阪門真 大阪府門真市

### 都心型商業施設

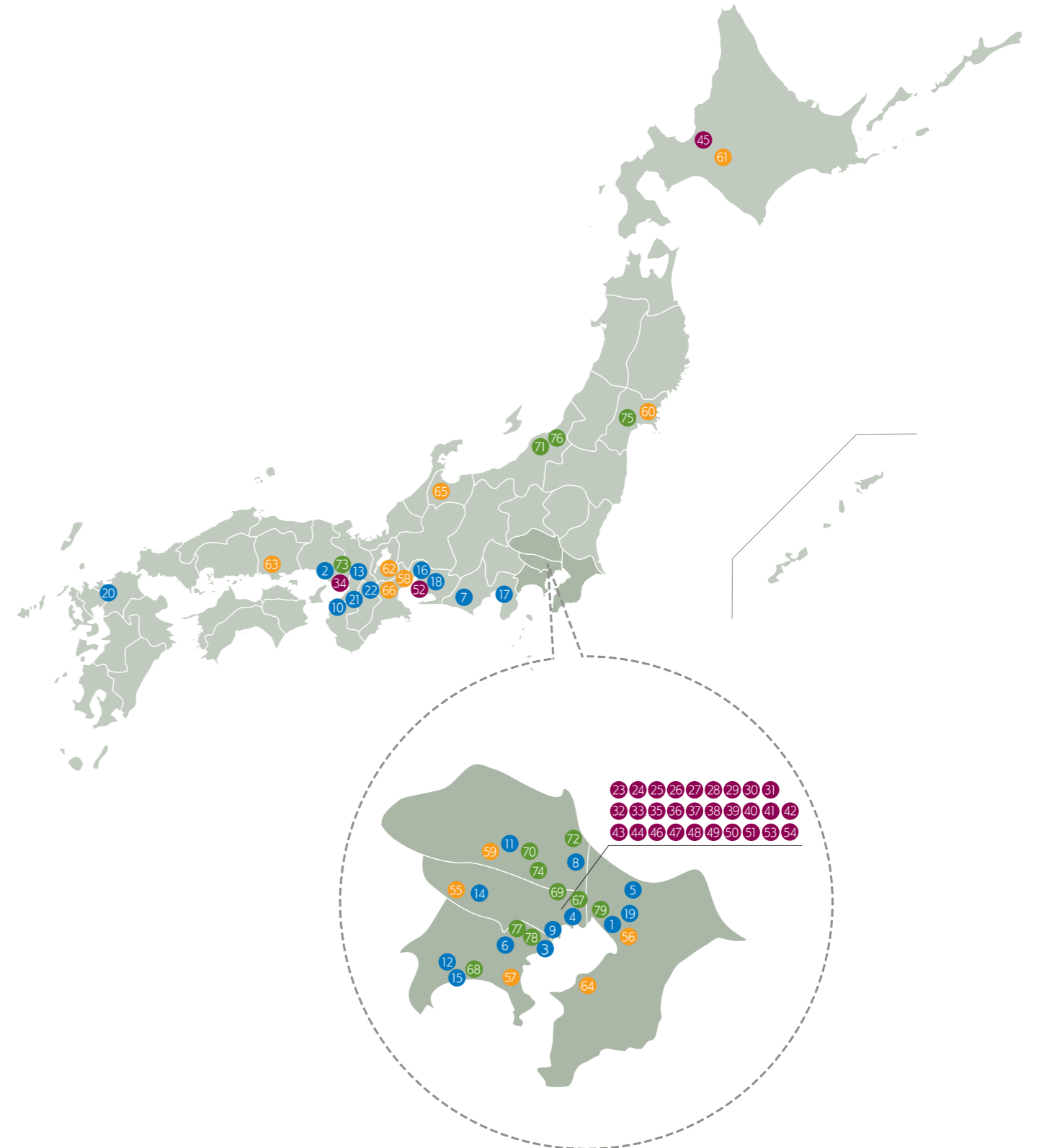
- 23 汐留シティセンター 東京都港区
- 24 三井ショッピングパーク アーバン COREDO日本橋 東京都中央区
- 25 三井ショッピングパーク アーバン 交詢ビル DINING & STORES 東京都中央区
- 26 三井ショッピングパーク アーバン ZOE銀座 東京都中央区
- 27 三井ショッピングパーク アーバン 銀座並木通りビル 東京都中央区
- 28 東京ミッドタウン (商業ゾーン) 東京都港区
- 29 三井ショッピングパーク アーバン 銀座Velvia館 東京都中央区
- 30 三井ショッピングパーク アーバン ニッタビル 東京都中央区
- 31 三井ショッピングパーク アーバン 東京倶楽部ビルディング 霞ダイニング 東京都千代田区
- 32 三井ショッピングパーク アーバン 赤坂Bizタワー SHOPS & DINING 東京都港区
- 33 三井ショッピングパーク アーバン ギンザ・グラッセ 東京都中央区
- 34 淀屋橋odona 大阪府大阪市
- 35 三井ショッピングパーク アーバン GINZA gCUBE 東京都中央区
- 36 三井ショッピングパーク アーバン 霞が関ビルディング 霞ダイニング 東京都千代田区
- 37 三井ショッピングパーク アーバン 銀座トレシャス 東京都中央区
- 38 三井ショッピングパーク アーバン COREDO室町1 東京都中央区
- 39 三井ショッピングパーク アーバン ギンザコマツ 東京都中央区
- 40 三井ショッピングパーク アーバン 日本橋三井タワー・三井二号館 東京都中央区
- 41 三井ショッピングパーク アーバン 池袋グローブ 東京都豊島区
- 42 三井ショッピングパーク アーバン COREDO室町2 東京都中央区
- 43 三井ショッピングパーク アーバン COREDO室町3 東京都中央区
- 44 三井ショッピングパーク アーバン 御徒町吉池本店ビル 東京都台東区
- 45 三井ショッピングパーク アーバン 赤れんが テラス 北海道札幌市
- 46 三井ショッピングパーク アーバン 飯田橋サクラテラス 東京都千代田区
- 47 三井ショッピングパーク アーバン 新宿中村屋ビル 東京都新宿区
- 48 東京ミッドタウン日比谷 (商業ゾーン) 東京都千代田区
- 49 読売並木通りビル 東京都中央区
- 50 三井ショッピングパーク アーバン COREDO室町テラス 東京都中央区
- 51 RAYARD MIYASHITA PARK 東京都渋谷区
- 52 RAYARD Hisaya-odori Park 愛知県名古屋市中区
- 53 中村積善会ビル 東京都中央区
- 54 東京ミッドタウン八重洲 (商業ゾーン) 東京都中央区

### ライフスタイルパーク

- 67 アルカキット錦糸町 東京都墨田区
- 68 トレアージュ白旗 神奈川県藤沢市
- 69 三井ショッピングパーク LaLaテラス南千住 東京都荒川区
- 70 ステラタウン 埼玉県さいたま市
- 71 ラブラ万代 新潟県新潟市
- 72 三井ショッピングパーク ララガーデン春日部 埼玉県春日部市
- 73 ベルファ都島ショッピングセンター 大阪府大阪市
- 74 三井ショッピングパーク ララガーデン川口 埼玉県川口市
- 75 三井ショッピングパーク ララガーデン長町 宮城県仙台市
- 76 ラブラ2 新潟県新潟市
- 77 三井ショッピングパーク ららテラス 武蔵小杉 神奈川県川崎市
- 78 新川崎スクエア 神奈川県川崎市
- 79 三井ショッピングパーク ららテラスTOKYO-BAY (2023年11月オープン) 千葉県船橋市
- 三井ショッピングパーク ららテラス HARUMI FLAG (2024年3月オープン予定) 東京都中央区

### オンラインストア

- Mitsui Shopping Park &mall (アンドモール)





ファッションをはじめ、食やエンターテインメント施設などが集結し、全国に展開するリージョナル型ショッピングセンター。ショッピング以外の楽しみも充実し、地域コミュニティの核となる施設づくりを進めています。



■ 三井ショッピングパーク ららぽーと福岡  
 福岡県福岡市  
 2022年4月



■ 三井ショッピングパーク ららぽーとTOKYO-BAY  
 千葉県船橋市  
 1981年4月



■ 三井ショッピングパーク アーバンドック ららぽーと豊洲  
 東京都江東区  
 2006年10月



■ 三井ショッピングパーク ららぽーと富士見  
 埼玉県富士見市  
 2015年4月



■ 三井ショッピングパーク ららぽーと海老名  
 神奈川県海老名市  
 2015年10月



■ 三井ショッピングパーク ららぽーとEXPOCITY  
 大阪府吹田市  
 2015年11月



■ 三井ショッピングパーク ららぽーと立川立飛  
 東京都立川市  
 2015年12月



■ 三井ショッピングパーク ららぽーと名古屋みなとアクルス  
 愛知県名古屋市  
 2018年9月



■ 三井ショッピングパーク ららぽーと堺  
 大阪府堺市  
 2022年11月

明るく開放的な街並みの中、ブランドアイテムのショッピングをリーズナブルに楽しめる施設です。地域ごとの特性に合わせたイベントなどを通じて、人が集まり、賑わう空間を演出します。



■ 三井アウトレットパーク 木更津  
千葉県木更津市  
2012年4月



■ 三井アウトレットパーク ジャズドリーム長島  
三重県桑名市  
2002年3月



■ 三井アウトレットパーク 入間  
埼玉県入間市 2008年4月  
2023年開業15周年



■ 三井アウトレットパーク 仙台港  
宮城県仙台市 2008年9月  
2023年開業15周年



■ 三井アウトレットパーク 横浜ベイサイド  
神奈川県横浜市  
1998年9月  
2020年6月オープン



■ 三井アウトレットパーク 多摩南大沢  
東京都八王子市  
2000年9月

三井ショッピングパーク  
LaLaport MITSUI OUTLET PARK

三井不動産初の「三井ショッピングパーク ららぽーと」と「三井アウトレットパーク」の2業態複合型商業施設である当施設は、ファッションや食といった日常なお買い物体験から、ブランドショッピングといった非日常なお買い物体験までをワンストップで満喫いただけます。生活意識や行動が変化し、リアル価値がより重要視されている中で、商業施設としての新たな価値を追求し、日常と非日常の両ニーズを叶えられる「ららぽーと×三井アウトレットパーク」の新業態を誕生させました。多様な人々が集い出会うことで活気あふれる空間を創出し、門真市の新たなコミュニティの拠点として、また、大阪を代表する商業施設として、魅力的なまちづくりに貢献してまいります。



■ 三井ショッピングパーク ららぽーと門真・三井アウトレットパーク 大阪門真  
大阪府門真市  
2023年4月17日(月) グランドオープン

**Mitsui Shopping Park Urban**  
三井ショッピングパークアーバン

オンリーワンのショップや人気ブランドの新業態店舗など、それぞれのコンセプトに沿って独自性の高い魅力的なテナントが揃いました。アーバンライフに潤いと賑わいを提供しています。



**COREDOシリーズ** 東京都中央区  
 ■ COREDO日本橋 2004年3月  
 ■ COREDO室町1 2010年10月  
 ■ COREDO室町2・3 2014年3月  
 ■ COREDO室町テラス 2019年3月



■ **交詢ビル DINING & STORES**  
東京都中央区  
2004年10月



■ **銀座Velvia館**  
東京都中央区  
2007年4月



■ **赤坂Bizタワー SHOPS & DINING**  
東京都港区  
2008年3月



■ **赤れんが テラス**  
北海道札幌市  
2014年8月



■ **飯田橋サクラテラス**  
東京都千代田区  
2014年10月

Mitsui Shopping Park  
**RAYARD**

公園と商業施設一体型の新商業施設ブランド「RAYARD (レイヤード)」が誕生しました。「様々なヒト・モノ・コトが交わり、それらが複層的に交わることで新しい価値が生まれる場所」という想いを込めた、新たな取り組みです。



■ **RAYARD MIYASHITA PARK**  
東京都渋谷区  
2020年7月



■ **RAYARD Hisaya-odori Park**  
愛知県名古屋市  
2020年9月

三井ショッピングパーク  
**LaLa garden**  
三井ショッピングパーク  
**LaLa terrace**

「街の賑わい」と「日常生活の彩り」をコンセプトに、スーパーや生活雑貨店などを核として、ファッションやレストラン、地域に必要とされる医療やサービス機能などを集積した日本版「ライフスタイルセンター」。利便性の高い商業施設として、都市近郊生活者に洗練されたライフスタイルを提供する施設づくりを進めています。



■ **三井ショッピングパーク ララガーデン川口**  
埼玉県川口市  
2008年11月



■ **三井ショッピングパーク ララガーデン長町**  
宮城県仙台市  
2009年10月



■ **ステラタウン**  
埼玉県さいたま市  
2004年4月



■ **三井ショッピングパーク ららテラス 武蔵小杉**  
神奈川県川崎市  
2014年4月



■ **三井ショッピングパーク ららテラスTOKYO-BAY**  
千葉県船橋市  
2023年11月オープン



■ **三井ショッピングパーク ららテラス HARUMI FLAG**  
東京都中央区  
2024年3月オープン予定

※画像はイメージです

# 会社概要

CORPORATE PROFILE

Growing  
Together

地域に根ざし、お客さまとともに育んでいく、商業施設の新しいカタチ。

『Growing Together』というコンセプトのもと、商業施設事業を推進しています。

ただモノを売る場所ではなく、豊かな時を過ごせる場所を提供するために。

目指しているのは、常にお客さまの声に耳を傾け、何が求められているのかを

敏感にとらえることで生まれる、新しい体験や発見に満ちあふれた空間の創出。

日本全国の地域・コミュニティに合わせ、多種多様な商業施設を手がけています。

## 概要

商号	三井不動産商業マネジメント株式会社
所在地	本社 〒103-0007 東京都中央区日本橋浜町2-31-1(浜町センタービル) 西日本支店 〒541-0051 大阪府大阪市中央区備後町4-1-3 (御堂筋三井ビルディング)
代表者	代表取締役社長 大林 修
設立年月日	1970年1月13日
資本金	450百万円
株主	三井不動産株式会社
従業員数	1,347名(2023年4月現在)
売上高	36,224百万円(2023年3月期)
事業内容	商業施設の運営・管理
受託物件数	81施設(Mitsui Shopping Park & mall含む)
関連会社	ららぽーとエージェンシー株式会社 フロンティアリートSCマネジメント株式会社

## 役員体制

2023年4月1日現在

代表取締役社長	大林 修
取締役	藤波 伯彰
取締役	藤岡 浩二
取締役	下町 一朗
取締役	若林 瑞穂
取締役	牛河 孝之
取締役	永見 彰
取締役	野間 剛志
取締役	渡辺 誠
常任監査役	上田 隆康
監査役	松井 健一

## 執行役員体制

2023年4月1日現在

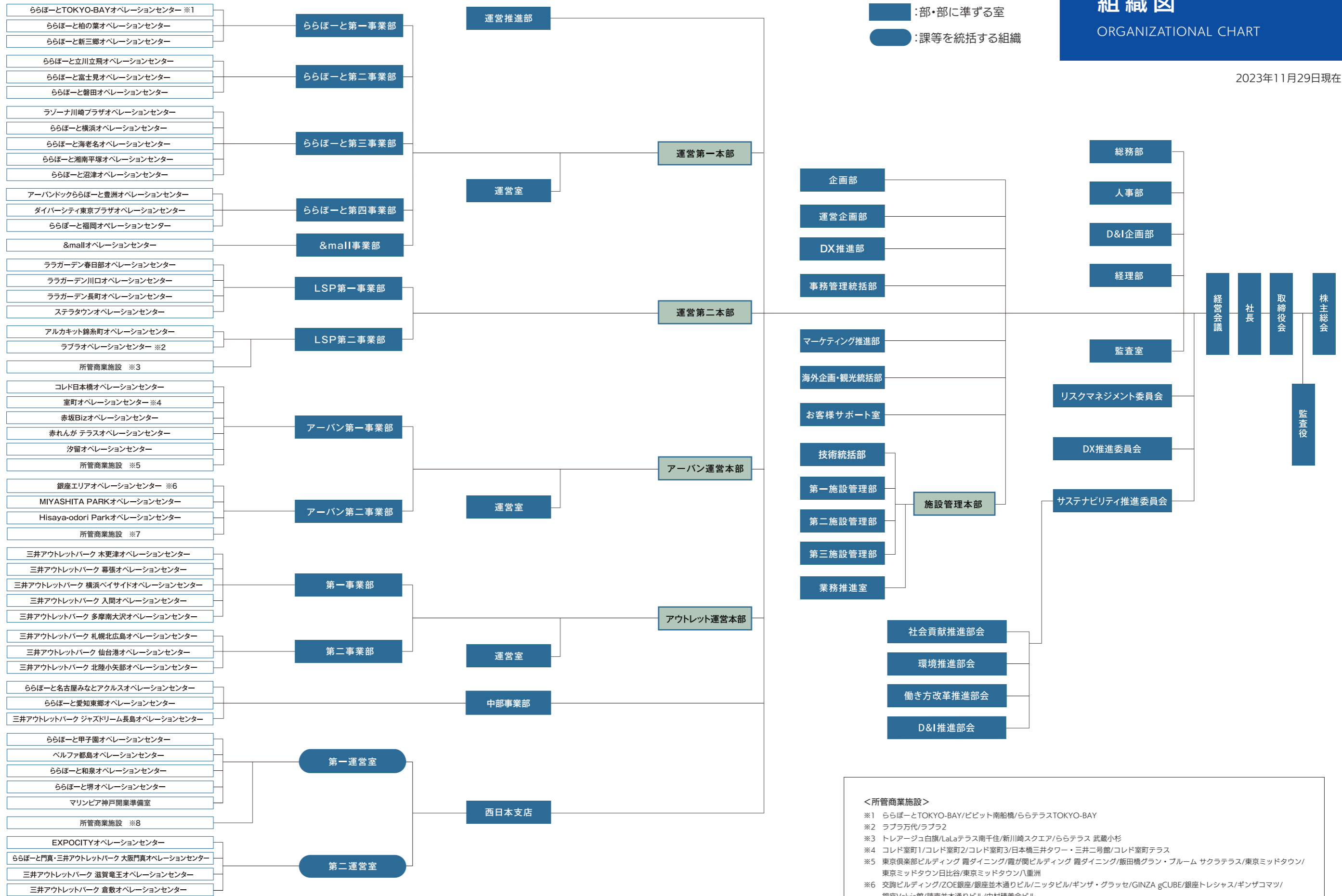
社長執行役員	大林 修
常務執行役員	藤波 伯彰
常務執行役員	藤岡 浩二
常務執行役員	下町 一朗
執行役員	西島 悦子
執行役員	上野 博徳
執行役員	金澤 健久
執行役員	柳川 元宏
執行役員	北 健二郎
グループ執行役員	野崎 達郎

# 組織図

ORGANIZATIONAL CHART

2023年11月29日現在

- :本部
- :部・部に準ずる室
- :課等を統括する組織



- <所管商業施設>
- ※1 ららぽーとTOKYO-BAY/ビビット南船橋/ららテラスTOKYO-BAY
  - ※2 ラブラ万代/ラブラ2
  - ※3 トレアージュ白旗/LaLaテラス南千住/新川崎スクエア/ららテラス 武蔵小杉
  - ※4 コレド室町1/コレド室町2/コレド室町3/日本橋三井タワー・三井二号館/コレド室町テラス
  - ※5 東京倶楽部ビルディング 霞ダイニング/霞が関ビルディング 霞ダイニング/飯田橋グラン・ブルーム サクラテラス/東京ミッドタウン/東京ミッドタウン日比谷/東京ミッドタウン八重洲
  - ※6 交詢ビルディング/ZOE銀座/銀座並木通りビル/ニッタビル/ギンザ・ガラス/GINZA gCUBE/銀座トレンチス/ギンザコマツ/銀座Velvia館/読売並木通りビル/中村積善ビル
  - ※7 御徒町吉池本店ビル/新宿中村屋ビル/池袋グローブ
  - ※8 淀屋橋odona

お客様  
ご出店者様  
地域

# 沿革

## CORPORATE HISTORY

1953年	4月	朝日土地興業(株)設立	2004年	3月	「COREDO日本橋」運営受託	2009年	4月	「霞が関ビルディング 霞ダイニング」運営受託	2015年	4月	「ららぽーと富士見」運営受託
1955年	11月	船橋ヘルスセンター開場		4月	「LaLaテラス南千住」運営受託		6月	「ららぽーと磐田」運営受託		7月	「三井アウトレットパーク 北陸小矢部」運営受託
1970年	1月	(株)船橋ヘルスセンター設立(資本金5億円、100%三井不動産出資)			「ステラタウン」運営受託		9月	「ららぽーと新三郷」運営受託		10月	「ららぽーと海老名」運営受託
	3月	ヘルスセンター部門、(株)船橋ヘルスセンターに営業譲渡		10月	「交詢ビル DINING & STORES」運営受託		10月	「ララガーデン長町」運営受託		11月	「EXPOCITY」運営受託
	4月	朝日土地興業(株)、三井不動産(株)と合併		11月	「ららぽーと甲子園」運営受託	2010年	4月	「銀座トreshyas」運営受託		12月	「ららぽーと立川立飛」運営受託
1977年	5月	船橋ヘルスセンター閉鎖	2005年	3月	「ZOE銀座」運営受託			「三井アウトレットパーク 札幌北広島」運営受託	2016年	10月	「ららぽーと湘南平塚」運営受託
1981年	4月	「ららぽーとTOKYO-BAY」運営受託	2006年	9月	「ラゾーナ川崎プラザ」運営受託		7月	「三井アウトレットパーク 滋賀竜王」運営受託	2017年	11月	「Mitsui Shopping Park &mall」一部運営業務受託
	7月	資本金10億円に増資		10月	「アーバンドック ららぽーと豊洲」運営受託		10月	「COREDO室町1」運営受託	2018年	3月	「東京ミッドタウン日比谷(商業ゾーン)」一部運営業務受託
1984年	9月	(株)ららぽーとに商号変更		11月	「ららぽーと柏の葉」運営受託		12月	本社所在地の変更		9月	「ららぽーと名古屋みなとアクルス」運営受託
1993年	9月	資本金30億円に増資			「銀座並木通りビル」運営受託	2011年	12月	「三井アウトレットパーク 倉敷」運営受託	2019年	4月	「読売並木通りビル」運営受託
1999年	3月	資本金40億円に増資	2007年	3月	「ラブラ万代」運営受託		3月	「ギンザコマツ」運営受託		9月	「COREDO室町テラス」運営受託
	10月	「三井アウトレットパーク マリンピア神戸」運営受託(施設建替え拡張にともない、一時閉館中。2024年秋再開業予定)			「ららぽーと横浜」運営受託		4月	「日本橋三井タワー・三井二号館」運営受託		10月	「ららぽーと沼津」運営受託
2000年	9月	「三井アウトレットパーク 多摩南大沢」運営受託		4月	「銀座Velvia館」運営受託			「三井アウトレットパーク 木更津」運営受託	2020年	4月	「新川崎スクエア」運営受託
	10月	「三井アウトレットパーク 幕張」運営受託		9月	「ニッタビル」運営受託			「ダイバーシティ東京 プラザ」運営受託		7月	「RAYARD MIYASHITA PARK」運営受託
2001年	4月	(株)シティズ・メイトと合併		10月	「東京倶楽部ビルディング 霞ダイニング」運営受託	2013年	4月	三井不動産商業マネジメント(株)に商号変更		9月	「ららぽーと愛知東郷」運営受託
		資本金40億20万円		11月	「ララガーデン春日部」運営受託		11月	「ラブラ2」運営受託			「RAYARD Hisaya-odori Park」運営受託
		「三井アウトレットパーク 横浜ベイサイド」運営受託	2008年	3月	「赤坂Bizタワー SHOPS & DINING」運営受託	2014年	2月	「池袋グローブ」運営受託	2021年	2月	「ビビット南船橋」運営受託
2002年	3月	「三井アウトレットパーク ジャズドリーム長島」運営受託		4月	ららぽーとマネジメント(株)に商号変更		3月	「COREDO室町2」運営受託		3月	「中村積善会ビル」運営受託
		「アルカキット錦糸町」運営受託			「三井アウトレットパーク 入間」運営受託			「COREDO室町3」運営受託	2022年	4月	「ららぽーと福岡」運営受託
2003年	4月	資本金4億5,000万円(会社分割による)			「ギンザ・グラッセ」運営受託		4月	「ららテラス 武蔵小杉」運営受託		9月	「東京ミッドタウン八重洲(商業ゾーン)」一部運営業務受託
		「トレアージュ白旗」運営受託		5月	「淀屋橋odona」運営受託			「御徒町吉池本店ビル」運営受託		11月	「ららぽーと堺」運営受託
		「汐留シティセンター(商業ゾーン)」運営受託		9月	「三井アウトレットパーク 仙台港」運営受託		8月	「赤れんが テラス」運営受託	2023年	4月	「ららぽーと門真」運営受託
					「GINZA gCUBE」運営受託		10月	「飯田橋サクラテラス」運営受託			「三井アウトレットパーク 大阪門真」運営受託
				10月	「ベルファ都島ショッピングセンター」運営受託			「新宿中村屋ビル」運営受託		11月	「ららテラスTOKYO-BAY」運営受託
				11月	「ララガーデン川口」運営受託			「ららぽーと和泉」運営受託	2024年	3月	「ららテラス HARUMI FLAG」運営受託予定



船橋ヘルスセンター



ラゾーナ川崎プラザ



三井アウトレットパーク 札幌北広島



ダイバーシティ東京 プラザ



三井アウトレットパーク 北陸小矢部



ららぽーと湘南平塚