



三井ショッピングパーク
LaLaport

MITSUI
OUTLET PARK

Mitsui Shopping Park Urban
三井ショッピングパークアーバン

三井ショッピングパーク
LaLa garden

三井ショッピングパーク
LaLa terrace

ごあいさつ

TOP MESSAGE



ごあいさつ

お客さまに愛され、
時とともに魅力の高まる
商業施設運営を



三井不動産グループ 商業施設事業のバリューチェーン中核会社として

私たち三井不動産商業マネジメントは、国内有数の商業施設運営において、お客さまの来館価値の向上に取り組んでいます。リージョナル型ショッピングセンター、アウトレットモール、ライフスタイルパーク、都心型商業施設といった多様なスタイルのモールに新しい価値を吹き込み、刻々と変化するニーズにフィットした『本当に欲しいモノやサービス』、そして『心地よい時間や感動』と出会える空間を創出しています。

それとともに人口構成など社会構造の変化を見据え、今までの商業施設運営に捉われず、将来を想像したさまざまなイノベーション施策に積極的に取り組んでいます。時間の経過とともに施設の魅力を高められるような『^{けいねんゆうか}経年優化』の理念を実践してまいります。

顧客満足 (CS)・従業員満足 (ES)、社会貢献への取り組み、 グローバルな視野の商業施設運営体制

心地よい毎日の暮らしに直結するライフソリューションを提供し、お客さまの満足向上を目指すうえで、施設で働く方々が生き生きと輝ける環境づくりも不可欠と考えた取り組みを継続しておこなっています。異なる商業施設の接客スタッフが一体感とサービスへの意識を高めあう『接客ロールプレイングコンテスト』の開催などはその一例。

また、『&EARTH 衣料支援プロジェクト～あなたの服で世界に笑顔を～』などの社会貢献活動に賛同者が気軽に参加できるシステムを確立し、仕事を通じて社会に役立っているという実感と喜びを、次の仕事へのやりがいにプラスしてもらえるようにしています。グローバルな視野を持った商業施設運営にも取り組んでいます。海外からのお客さまにも快適にお楽しみいただけるよう、多言語表記での館内サインやホームページを整備し、海外からのお客さまの誘致をおこなっています。

国内・海外にかかわらず大切なのは、お客さまに愛される商業施設であり続けること。三井不動産商業マネジメントは、その基本を忘れることなく、さらなる飛躍のために新たな可能性を切りひらき続けていきます。

限りない成長をめざして

お客さまならびにご来店者さまからの信頼が一番の財産であることを確認し、三井不動産グループの商業施設コンセプト『Growing Together』をかかげ、ご来店者さまや運営にかかわるすべてのスタッフと力を合わせて、お客さまに愛される商業施設運営に努めてまいります。

三井不動産商業マネジメント株式会社

基本理念

三井不動産商業マネジメントは、安全 (Safety) とコンプライアンス (Compliance) を会社のインフラ (基盤) として、常にお客さまの目線に立つ運営を実践し、夢と感動をもたらす魅力ある商業施設を創造します。

三井不動産商業マネジメントは、社員全員が仕事を通じて社会に貢献し、会社とともに成長する喜びと誇りを持つ会社を目指します。

三井不動産商業マネジメントは、自由闊達で風通しの良い社風を醸成し、皆がチャレンジ精神を持って生き活きと働く会社になります。

代表取締役社長 大林 修

事業概要

BUSINESS OUTLINE



三井アウトレットパーク 札幌北広島

国内有数の商業施設運営業務を担う
三井不動産商業マネジメントのノウハウが
商業施設の開業準備から運営管理業務を支えます。



商業施設運営管理業務

三井不動産グループ商業施設事業のバリューチェーン中核会社として、三井不動産の担う投資・リニューアル・テナント入れ替えなどの運用業務と密接に連携し、開業準備業務および開業後の運営管理業務に取り組んでいます。

商業施設の運営管理は多岐にわたる数多くの業務が発生し、それぞれにノウハウが必要とされます。国内有数の商業施設運営実績を持つ三井不動産商業マネジメントでは、効率的な運営管理システムと適切なオペレーションで、運営計画策定やオープニング販促計画などの開業準備業務から開業後のテナント運営管理や通常販促計画、施設管理業務までトータルにマネジメントし、確実に業務遂行いたします。

主な運営管理業務内容

テナント運営

- 出店契約・管理規約によるテナント管理
- テナントコンサルティング
- テナント売上支援
- 契約更改(賃料改定含む)
- 館内MD方針策定
- リニューアル計画策定
- 契約内容の変更手続き

マーケティング

- マーケット調査
- パブリシティ戦略
- 広告物制作
- イベント運営
- ホームページ管理
- ソーシャルメディア情報発信
- メールマガジン作成
- 広告代理店選定

売上金管理

- 売上金の収受・確定
- 賃料・経費等の確定・徴収
- クレジット・金券類の取り扱い
- 売上金の入金・釣銭準備金の両替
- レジ関連業務

施設管理

- 施設内環境整備
- 施設管理(設備・清掃・警備)
- テナント工事管理
- 管理工事計画策定・実施
- 中長期修繕計画立案・実施
- 事故・保険対応
- 防災計画策定

**お客さま対応
他業務**

- 顧客管理
- インフォメーション業務
- ご意見対応
- 駐車場管理
- 行政対応
- 諸官庁(警察・消防・保険所等)対応
- 近隣(自治会・商店街等)対応



三井ショッピングパーク ちらほらと湘南平塚

マーケティング

来館・購買意欲の促進に向けた独自のマーケティング戦略

膨大なデータを分析・活用

長年にわたる商業施設運営のノウハウをもとに独自開発した顧客分析・情報配信システムで、購買履歴・頻度・客単価・来店地域などから消費動向を分析。常に変化・多様化する顧客ニーズを把握し、販促やMDの再編などに活用しています。

- ・来館価値のさらなる創造「必要とされる場の構築」
- ・顧客基盤の拡大と活用
- ・購買スタイルの変化への対応
- ・コミュニケーション環境の変化に対応したプロモーション展開



三井ショッピングパークポイント

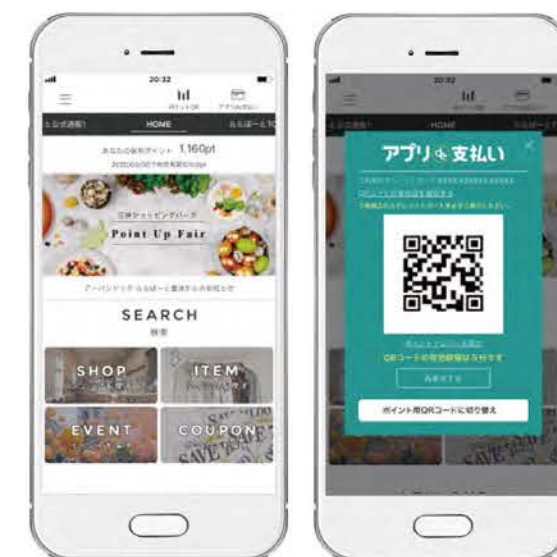
三井ショッピングパークや三井アウトレットパーク、三井ショッピングパーク アーバンなどで『三井ショッピングパークポイントがたまる・つかえる』を魅力の柱とし、新規ポイント会員の獲得をはかっています。

また、ポイント会員買上動向分析により、エリア・属性・来館頻度をもとに販促施策に活用し、相性の良い店舗の買い回りを分析したコラボレーション企画や、対象施設で共同プロモーションを展開しています。



三井ショッピングパークアプリ

オトクなアプリクーポンの配信やプッシュ通知によるイベント・セール情報の発信などの機能に加え、三井ショッピングパークポイントナンバーを登録して、ポイントをためたり使ったりする機能と、お財布を出さずにアプリQRコードでクレジット支払いができる機能「アプリde支払い」を搭載し、利便性向上と顧客化促進をはかっています。



Mitsui Shopping Park & mall (アンドモール)

三井ショッピングパークの公式通販サイト『&mall (アンドモール)』は『リアル共生』をコンセプトにした新しいECモールです。

各ららぽーと施設に、&mallのサービスをリアル施設で体験することができる『&mall DESK』を設置することで、リアル施設とECモールがシームレスな新しいショッピングスタイルの創造を目指しています。





三井アウトレットパーク 幕張

CS (お客様満足)・ES (従業員満足) 向上への取り組み

お客さまにも働く人にもいちばん満足できる空間であるために

総合案内所

お客さまと接する中で、「こんなものが欲しい」「こんな時間を過ごしたい」など、施設へのニーズをいち早くキャッチし、施設運営に反映させることで、また来たいと思っていただける施設づくりに日々取り組んでいます。また、人にしかできない人だからできる、お客さまに寄り添ったサービスを提供し、『日本一愛される総合案内所』を目指しています。



ママwithららぽーと

ママにやさしい施設・サービスを目指す『ママwithららぽーと』。快適な時間、家族の素敵な思い出など、お客さまが商業施設に期待されることに細やかな気配りでお応えするために、ハード面、運営面での工夫のみならず、ご出店者さまとの新業態開発など、新たな価値創造に取り組んでいます。



働きやすい環境作り

商業施設で働くスタッフの働きやすい環境の実現とES向上を目指しています。

- Free Wi-Fiの導入
- パウダールームの設置
- ミニコンビニやコンビニ自動販売機の設置
- 仮眠室の導入

従業員休憩室



三井ショッピングパーク ららぽーと沼津



三井アウトレットパーク 木更津

ららスター表彰制度

『輝く星=“ららスター”』

ご来館のお客さまからのお褒めの言葉をもとに、各施設で接客・サービスの模範となるスタッフを『輝く星=“ららスター”』と称して表彰する『ららスター制度』。商業施設で働くスタッフがやりがいを感じ、モチベーションアップにつながるよう、表彰制度を設けています。



接客ロールプレイングコンテスト

商業施設で働く店舗スタッフを対象に、接客・サービスの質の向上とともにモチベーションアップを図ることを目的として、2009年より継続的に開催しています。



『求人相談コールセンターの開設』等、採用活動の支援

ご出店者さまからの採用や人材に関するお悩みに対応した提携コールセンターを開設。また、求人メディアと連動した採用ホームページの運用や人材に関するセミナーなどを用意し、多様なチャネルで求人・採用サポートをおこなっています。





三井ショッピングパーク ららぽーと名古屋みなとアクルス

安全・安心の取り組み

お客さま、ご出店者さまの安全・安心・快適を第一に

防火管理

火災への未然防止として、ご出店者さま区画を含めた防火パトロールを実施。安全な環境維持に努めています。

また、開店前の館内放送による注意喚起の実施や、施設で起こった事例・火災にまつわる内容を共有するための防火啓発誌「ZERO」を配布・掲示するなど、ご出店者さまとともに防火・防災に関する取り組みをおこなっています。

消防訓練・災害訓練

消防と連携し、緊急時における対応スキル・知識の向上を目的とした全体消防訓練や地区隊自衛消防訓練を実施しています。

また、地震などの広域災害に備え、BCPに沿った災害対策訓練をおこなっています。



インバウンド

海外のお客さまにとっても行きたくなる魅力いっぱいの商業施設へ

商業施設の魅力を広く海外に

アジア諸国・地域のみならず全世界に視野を広げ、海外からのお客さまを誘致する活動を積極的に展開しています。三井不動産グループ各社との連携を図りながら各国で開催される観光展などのイベントに出展したり、海外諸国のメディアに対しリリースの配信や説明会の開催を通じてPRをおこなったり、さまざまな角度から商業施設の魅力を発信しています。



FIT (海外個人旅行者) 誘致

海外のエアラインやメディア等と共同してプロモーションを企画するなど、海外からのお客さまを誘致し、ショッピングに来ていただくための施策を実施しています。また、海外向けWebサイトやSNSアカウントを運営しリアルタイムでの情報発信もおこなっています。



インバウンドサービスの向上

外国語を話すスタッフが常駐するツーリストインフォメーションセンターや一括免税カウンターの設置等、来館されたお客さまへのサービスを充実させています。また、キャッシュレス化に対応し、QRコード決済サービスの導入を進めています。

また、フロアガイド・館内サイン・ウェブサイトなどの多言語表記を実施、プレイヤールーム(祈祷室)の設置、団体旅行者用大型バス駐車場の整備など、ハードとソフトの両面から受け入れ体制づくりを強化しています。





三井ショッピングパークららぽーと富士見

地域リレーション

地域コミュニティの交流の場として

各施設で地域特性やニーズに合わせて、近隣学校や行政団体と一体となりイベントを開催し、地域と共に施設が発展していく「地域共生」を目指しています。



ステラタウン
近隣学校との取り組み「泣ける音楽祭」



三井ショッピングパーク ララガーデン春日部
シニア層の取り組み「健康火曜日」

人と地球がともに豊かになれる社会へ

人と地球がともに豊かになる社会をめざして

& EARTH

三井不動産商業マネジメント 環境推進・社会貢献方針

- 1 三井不動産商業マネジメントは、豊かで健康的な社会実現のために、環境保護を考え、地球環境との「共生・共存」を図っていきます。
- 2 三井不動産商業マネジメントは、よりよい環境維持のために、お客さま・ご出店者さま・パートナースタッフと共に環境推進・社会貢献活動に取り組んでいきます。
- 3 三井不動産商業マネジメントは、「けいねんゆうか経年優化」「環境共生」の街づくりを地域社会一体となって共に推進していきます。



衣料支援プロジェクト

ご家庭で不用になった衣料品を回収し、NPO法人日本救援衣料センターを通じて被災地や避難民の方などへ寄贈しています。



災害に負けない知識を学ぼう

体験型ワークショップで災害時に役立つ知識を学べる防災イベントを、親子で楽しく学べるスタンプラリー形式で実施しています。



サッカー支援プロジェクト

不用になったサッカー用具を回収し、SOLTILO FAMILIA SOCCER SCHOOLとの協同によりNPO法人日本救援衣料センターを通じて海外の方へ寄贈しています。



盲導犬ふれあいキャンペーン

盲導犬育成のサポートを目的として、もっと身近に盲導犬を感じられるイベントを実施しています。



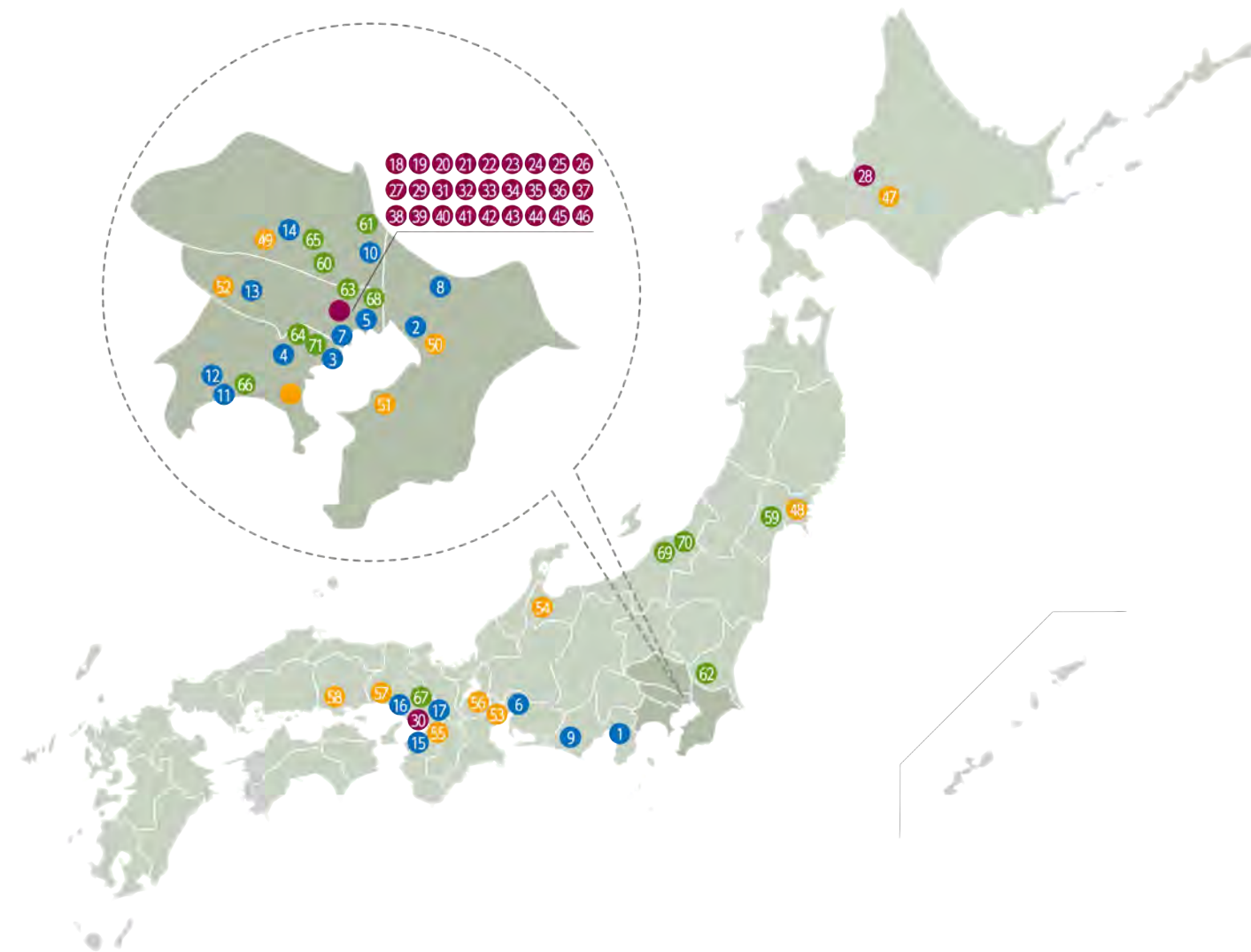
商業施設のイベントスペースにてブースを展開し、多くのお客さまに各プロジェクトを知っていただく機会を提供しています。

商業施設のご案内

FACILITIES INTRODUCTION

Growing Together

地域に根ざし、お客さまとともに育んでいく、商業施設の新しいカタチ。
『Growing Together』というコンセプトのもと、商業施設事業を推進しています。
ただモノを売る場所ではなく、豊かな時を過ごせる場所を提供するために。
目指しているのは、常にお客さまの声に耳を傾け、何が求められているのかを
敏感にとらえることで生まれる、新しい体験や発見に満ちあふれた空間の創出。
日本全国の地域・コミュニティに合わせ、多種多様な商業施設を手がけています。



リージョナル型ショッピングセンター

- 1 三井ショッピングパーク ららぽーと沼津 静岡県沼津市
- 2 三井ショッピングパーク ららぽーとTOKYO-BAY 千葉県船橋市
- 3 三井ショッピングパーク ラゾーナ川崎プラザ 神奈川県川崎市
- 4 三井ショッピングパーク ららぽーと横浜 神奈川県横浜市
- 5 三井ショッピングパーク アーバンドック ららぽーと豊洲 東京都江東区
- 6 三井ショッピングパーク ららぽーと名古屋みなとアクルス 愛知県名古屋市中区
- 7 ダイバーシティ東京 プラザ 東京都江東区
- 8 三井ショッピングパーク ららぽーと柏の葉 千葉県柏市
- 9 三井ショッピングパーク ららぽーと磐田 静岡県磐田市
- 10 三井ショッピングパーク ららぽーと新三郷 埼玉県三郷市
- 11 三井ショッピングパーク ららぽーと湘南平塚 神奈川県平塚市
- 12 三井ショッピングパーク ららぽーと海老名 神奈川県海老名市
- 13 三井ショッピングパーク ららぽーと立川立飛 東京都立川市
- 14 三井ショッピングパーク ららぽーと富士見 埼玉県富士見市
- 15 三井ショッピングパーク ららぽーと和泉 大阪府和泉市
- 16 三井ショッピングパーク ららぽーと甲子園 兵庫県西宮市
- 17 三井ショッピングパーク ららぽーとEXPOCITY 大阪府吹田市

都心型商業施設

- 18 MIYASHITA PARK 東京都渋谷区
- 19 COREDO室町テラス 東京都中央区
- 20 COREDO室町1 東京都中央区
- 21 COREDO室町2 東京都中央区
- 22 COREDO室町3 東京都中央区
- 23 COREDO日本橋 東京都中央区
- 24 日本橋三井タワー 東京都中央区
- 25 東京ミッドタウン 東京都港区
- 26 東京ミッドタウン日比谷 東京都千代田区
- 27 赤坂Bizタワー SHOPS & DINING 東京都港区
- 28 飯田橋サクラテラス 東京都千代田区
- 29 赤れんが テラス 東京都千代田区
- 30 淀屋橋odona 東京都千代田区
- 31 銀座Velvia館 東京都中央区
- 32 銀座トレジャス 東京都中央区
- 33 ZOE銀座 東京都中央区
- 34 交詢ビル DINING & STORES 東京都中央区
- 35 ニッタビル 東京都中央区
- 36 ギンザ・グロッセ 東京都中央区
- 37 銀座並木通りビル 東京都中央区
- 38 銀座柳通りビル 東京都中央区
- 39 ギンザコマツ 東京都中央区
- 40 GINZA gCUBE 東京都中央区
- 41 読売並木通りビル 東京都中央区
- 42 汐留シティセンター 東京都港区
- 43 御徒町吉池本店ビル 東京都台東区
- 44 池袋グロープ 東京都豊島区
- 45 霞が関ビルディング 霞ダイニング 東京都千代田区
- 46 東京倶楽部ビルディング 霞ダイニング 東京都千代田区

三井アウトレットパーク

- 47 三井アウトレットパーク 横浜ベイサイド (建替計画に伴い、現在は一時閉館中) 神奈川県横浜市
- 48 三井アウトレットパーク 札幌北広島 北海道北広島市
- 49 三井アウトレットパーク 仙台港 宮城県仙台市
- 50 三井アウトレットパーク 入間 埼玉県入間市
- 51 三井アウトレットパーク 幕張 千葉県千葉市
- 52 三井アウトレットパーク 木更津 千葉県木更津市
- 53 三井アウトレットパーク 多摩南大沢 東京都八王子市
- 54 三井アウトレットパーク ジャズドリーム長島 三重県桑名市
- 55 三井アウトレットパーク 北陸小矢部 富山県小矢部市
- 56 三井アウトレットパーク 大阪鶴見 大阪府大阪市
- 57 三井アウトレットパーク 滋賀竜王 滋賀県蒲生郡
- 58 三井アウトレットパーク マリンピア神戸 兵庫県神戸市
- 59 三井アウトレットパーク 倉敷 岡山県倉敷市

ライフスタイルパーク・その他

- 60 三井ショッピングパーク ララガーデン長町 宮城県仙台市
- 61 三井ショッピングパーク ララガーデン川口 埼玉県川口市
- 62 三井ショッピングパーク ララガーデン春日部 埼玉県春日部市
- 63 三井ショッピングパーク LALAガーデンつくば 茨城県つくば市
- 64 三井ショッピングパーク LaLaテラス南千住 東京都荒川区
- 65 三井ショッピングパーク ららテラス 武蔵小杉 埼玉県さいたま市
- 66 トレアージュ白旗 神奈川県藤沢市
- 67 ヘルファ都島ショッピングセンター 大阪府大阪市
- 68 アルカキョー錦糸町 東京都墨田区
- 69 ラブラ万代 新潟県新潟市
- 70 ラブラ2 新潟県新潟市
- 71 新川崎スクエア 神奈川県川崎市

オンラインストア

- Mitsui Shopping Park & mall (アンドモール)

ファッションをはじめ、食やエンターテインメント施設などが集結し、全国に展開するリージョナル型ショッピングセンター。ショッピング以外の楽しみも充実し、地域コミュニティの核となる施設づくりを進めています。



■ 三井ショッピングパーク ららぽーとTOKYO-BAY
 千葉県船橋市
 1981年4月



■ 三井ショッピングパーク ららぽーと沼津
 静岡県沼津市
 2019年10月



■ 三井ショッピングパーク ららぽーと名古屋みなとアクルス
 愛知県名古屋市
 2018年9月



■ 三井ショッピングパーク ららぽーと湘南平塚
 神奈川県平塚市
 2016年10月



■ 三井ショッピングパーク ららぽーと立川立飛
 東京都立川市
 2015年12月



■ 三井ショッピングパーク ららぽーと海老名
 神奈川県海老名市
 2015年10月



■ 三井ショッピングパーク ららぽーとEXPOCITY
 大阪府吹田市
 2015年11月



【LEGO PARK】

ゴールデンウィークや夏休みなど多数のお客さまが来館される時期に、世代を超えて人気のあるLEGOとタイアップしたイベントをららぽーと各館で開催。レゴ®ブロックを使った展示や館内回遊施策、親子で楽しめるワークショップを実施。

※写真は2019年度実施時のものです。

LEGO, the LEGO logo and the Minifigure are trademarks of the LEGO Group. ©2019 The LEGO Group.



明るく開放的な街並みの中、ブランドアイテムのショッピングをリーズナブルに楽しめる施設です。地域ごとの特性に合わせたイベントなどを通じて、人が集まり、賑わう空間を演出します。



■ 三井アウトレットパーク ジャズドリーム長島
三重県桑名市
2002年3月



【#ジャスカサ】

お買物以外の来館価値創出やお客さま満足度向上を目的に、梅雨時期に合わせて、カラフルな傘300本が宙に浮く大規模なアートスポットを館内に設置。SNSキャンペーンの開催により、お客さまから多くのSNS配信と、メディアから多数の取り上げが得られた好評企画。※写真は2019年度実施時のものです。



■ 三井アウトレットパーク 木更津
千葉県木更津市
2012年4月



■ 三井アウトレットパーク 滋賀竜王
滋賀県蒲生郡
2010年7月



■ 三井アウトレットパーク 札幌北広島
北海道北広島市
2010年4月



■ 三井アウトレットパーク 仙台港
宮城県仙台市
2008年9月



■ 三井アウトレットパーク 大阪鶴見
大阪府大阪市
1995年3月



■ 三井アウトレットパーク 倉敷
岡山県倉敷市
2011年12月

● Mitsui Shopping Park Urban
三井ショッピングパークアーバン

オンリーワンのショップや人気ブランドの新業態店舗など、それぞれのコンセプトに沿って独自性の高い魅力的なテナントが揃いました。アーバンライフに潤いと賑わいを提供しています。



■ COREDO室町2
東京都中央区
2014年3月



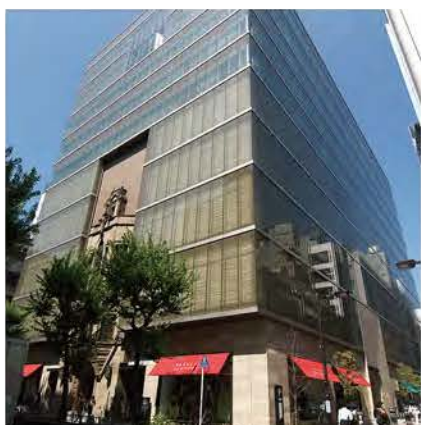
■ COREDO室町テラス
東京都中央区
2019年9月



■ COREDO日本橋
東京都中央区
2004年3月



■ 赤れんが テラス
北海道札幌市
2014年8月



■ 交詢ビル DINING & STORES
東京都中央区
2004年10月



■ 銀座Velvia館
東京都中央区
2007年4月



■ GINZA gCUBE
東京都中央区
2008年9月

三井ショッピングパーク
● LaLa garden
三井ショッピングパーク
● LaLa terrace

街に賑わいをもたらし、日常生活の利便性を向上させ、洗練されたライフスタイルを提案するショッピングパーク。多彩なショップやサービスを備え、ニーズに応えながら、常に新しい環境を届ける施設づくりを目指しています。



■ 三井ショッピングパーク LALAガーデンつくば
茨城県つくば市
2004年3月



■ 三井ショッピングパーク ララガーデン春日部
埼玉県春日部市
2007年11月



■ 三井ショッピングパーク ララガーデン川口
埼玉県川口市
2008年11月



■ 三井ショッピングパーク ララガーデン長町
宮城県仙台市
2009年10月



■ 三井ショッピングパーク ららテラス武蔵小杉
神奈川県川崎市
2014年4月



■ ステラタウン
埼玉県さいたま市
2004年4月

会社概要

CORPORATE PROFILE



概要

商号	三井不動産商業マネジメント株式会社
所在地	本社 〒103-0007 東京都中央区日本橋浜町2-31-1(浜町センタービル) 西日本支店 〒541-0051 大阪府大阪市中央区備後町4-1-3(御堂筋三井ビルディング)
代表者	代表取締役社長 大林 修
設立年月日	1970年1月13日
資本金	450百万円
株主	三井不動産株式会社
従業員数	1,158名(2019年4月1日現在)
売上高	36,062百万円(2019年3月期)
事業内容	商業施設の運営・管理
受託物件数	72施設(Mitsui Shopping Park & mall含む)
関連会社	ららぽーとエージェンシー株式会社 フロンティアリートSCマネジメント株式会社

役員体制

2020年4月1日現在

取締役会長	青柳 雄久
代表取締役社長	大林 修
取締役	柏倉 周一
取締役	藤波 伯彰
取締役	藤岡 浩二
取締役	坂ノ下 忍
取締役	広川 義浩
取締役	若林 瑞穂
取締役	奥田 茂雄
取締役	牛河 孝之
取締役	岡元 隆徳
常任監査役	鈴木 俊之
監査役	上松 大高

執行役員体制

2020年4月1日現在

社長執行役員	大林 修
常務執行役員	柏倉 周一
常務執行役員	藤波 伯彰
常務執行役員	藤岡 浩二
常務執行役員	坂ノ下 忍
執行役員	今井 順
執行役員	犬走 泰信
執行役員	西島 悦子
執行役員	上野 博徳
グループ執行役員	野崎 達郎

組織図

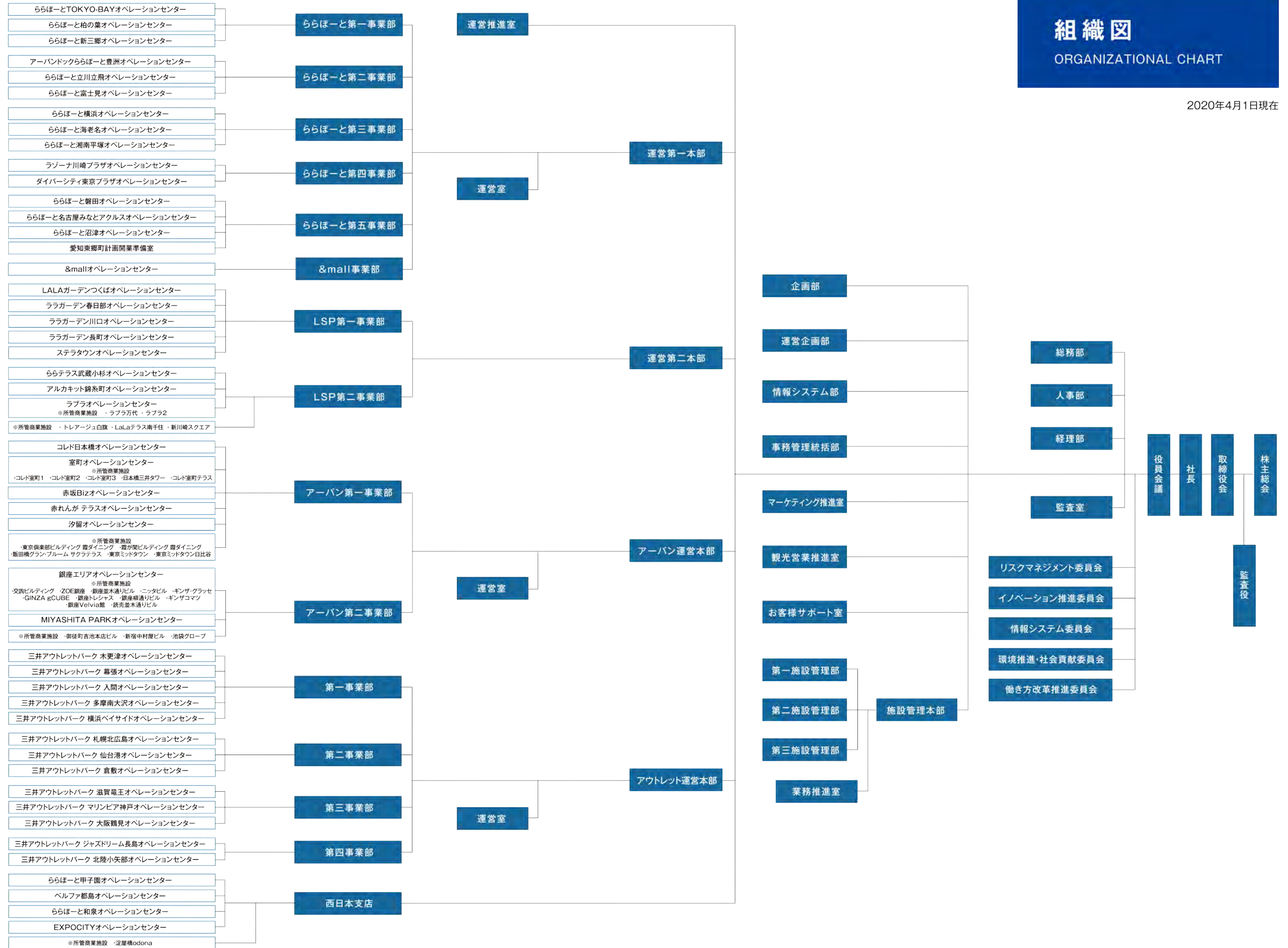
ORGANIZATIONAL CHART

2020年4月1日現在

お客様

ご出店者様

地域



組織図

沿革

CORPORATE HISTORY

1953年	4月	朝日土地興業(株)設立	2004年	3月	「LALAガーデンつくば」運営受託	2008年	3月	「赤坂Bizタワー SHOPS & DINING」運営受託	2013年	4月	三井不動産商業マネジメント(株)に商号変更	
1955年	2月	船橋ヘルスセンター開場			「COREDO日本橋」運営受託		4月	ららぽーとマネジメント(株)に商号変更		11月	「ラブラ2」運営受託	
1970年	1月	(株)船橋ヘルスセンター設立(資本金5億円、100%三井不動産出資)		4月	「LaLaテラス南千住」運営受託			「三井アウトレットパーク 入間」運営受託	2014年	2月	「池袋グローブ」運営受託	
	3月	ヘルスセンター部門、(株)船橋ヘルスセンターに営業譲渡			「ステラタウン」運営受託			「ギンザ・グラッセ」運営受託		3月	「COREDO室町2」運営受託	
	4月	朝日土地興業(株)、三井不動産(株)と合併		10月	「交詢ビル DINING & STORES」運営受託		5月	「淀屋橋odona」運営受託			「COREDO室町3」運営受託	
1977年	5月	船橋ヘルスセンター閉鎖		11月	「ららぽーと甲子園」運営受託		9月	「三井アウトレットパーク 仙台港」運営受託		4月	「ららテラス 武蔵小杉」運営受託	
1981年	4月	「ららぽーとTOKYO-BAY」運営受託	2005年	3月	「ZOE銀座」運営受託			「GINZA gCUBE」運営受託			「御徒町吉池本店ビル」運営受託	
	7月	資本金10億円に増資	2006年	9月	「ラゾーナ川崎プラザ」運営受託		10月	「ベルファ都島ショッピングセンター」運営受託		8月	「赤れんが テラス」運営受託	
1984年	9月	(株)ららぽーとに商号変更		10月	「アーバンドック ららぽーと豊洲」運営受託		11月	「ララガーデン川口」運営受託		10月	「飯田橋サクラテラス」運営受託	
1993年	9月	資本金30億円に増資		11月	「ららぽーと柏の葉」運営受託		2009年	4月	「霞が関ビルディング 霞ダイニング」運営受託			「新宿中村屋ビル」運営受託
1995年	3月	「三井アウトレットパーク 大阪鶴見」運営受託			「銀座並木通りビル」運営受託		6月	「ららぽーと磐田」運営受託			「ららぽーと和泉」運営受託	
1999年	3月	資本金40億円に増資	2007年	3月	「ラブラ万代」運営受託		9月	「ららぽーと新三郷」運営受託	2015年	4月	「ららぽーと富士見」運営受託	
	10月	「三井アウトレットパーク マリンピア神戸」運営受託			「ららぽーと横浜」運営受託		10月	「ララガーデン長町」運営受託		7月	「三井アウトレットパーク 北陸小矢部」運営受託	
2000年	9月	「三井アウトレットパーク 多摩南大沢」運営受託			「東京ミッドタウン(商業ゾーン)」一部運営業務受託		2010年	4月	「銀座トレジャス」運営受託		10月	「ららぽーと海老名」運営受託
	10月	「三井アウトレットパーク 幕張」運営受託		4月	「銀座Velvia館」運営受託			「三井アウトレットパーク 札幌北広島」運営受託		11月	「EXPOCITY」運営受託	
2001年	4月	(株)シティズ・メイトと合併		9月	「ニッタビル」運営受託		7月	「三井アウトレットパーク 滋賀竜王」運営受託		12月	「ららぽーと立川立飛」運営受託	
		資本金40億20万円		10月	「東京倶楽部ビルディング 霞ダイニング」運営受託		10月	「銀座柳通りビル」運営受託	2016年	10月	「ららぽーと湘南平塚」運営受託	
		「三井アウトレットパーク 横浜ベイサイド」運営受託		11月	「ララガーデン春日部」運営受託			「COREDO室町1」運営受託	2017年	11月	「Mitsui Shopping Park & mall」一部運営業務受託	
2002年	3月	「三井アウトレットパーク ジャストリーム長島」運営受託					12月	本社所在地の変更	2018年	3月	「東京ミッドタウン日比谷(商業ゾーン)」一部運営業務受託	
		「アルカキット錦糸町」運営受託					2011年	12月	「三井アウトレットパーク 倉敷」運営受託		9月	「三井アウトレットパーク 横浜ベイサイド」建替・再開業に伴い、一時運営業務受託終了
2003年	4月	資本金4億5,000万円(会社分割による)					2012年	3月	「ギンザコマツ」運営受託			「ららぽーと名古屋みなとアクルス」運営受託
		「トレアージュ白旗」運営受託						4月	「日本橋三井タワー」運営受託			
		「汐留シティセンター(商業ゾーン)」運営受託							「三井アウトレットパーク 木更津」運営受託	2019年	4月	「読売並木通りビル」運営受託
									「ダイバーシティ東京 プラザ」運営受託		9月	「COREDO室町テラス」運営受託
											10月	「ららぽーと沼津」運営受託
										2020年	4月	「新川崎スクエア」運営受託